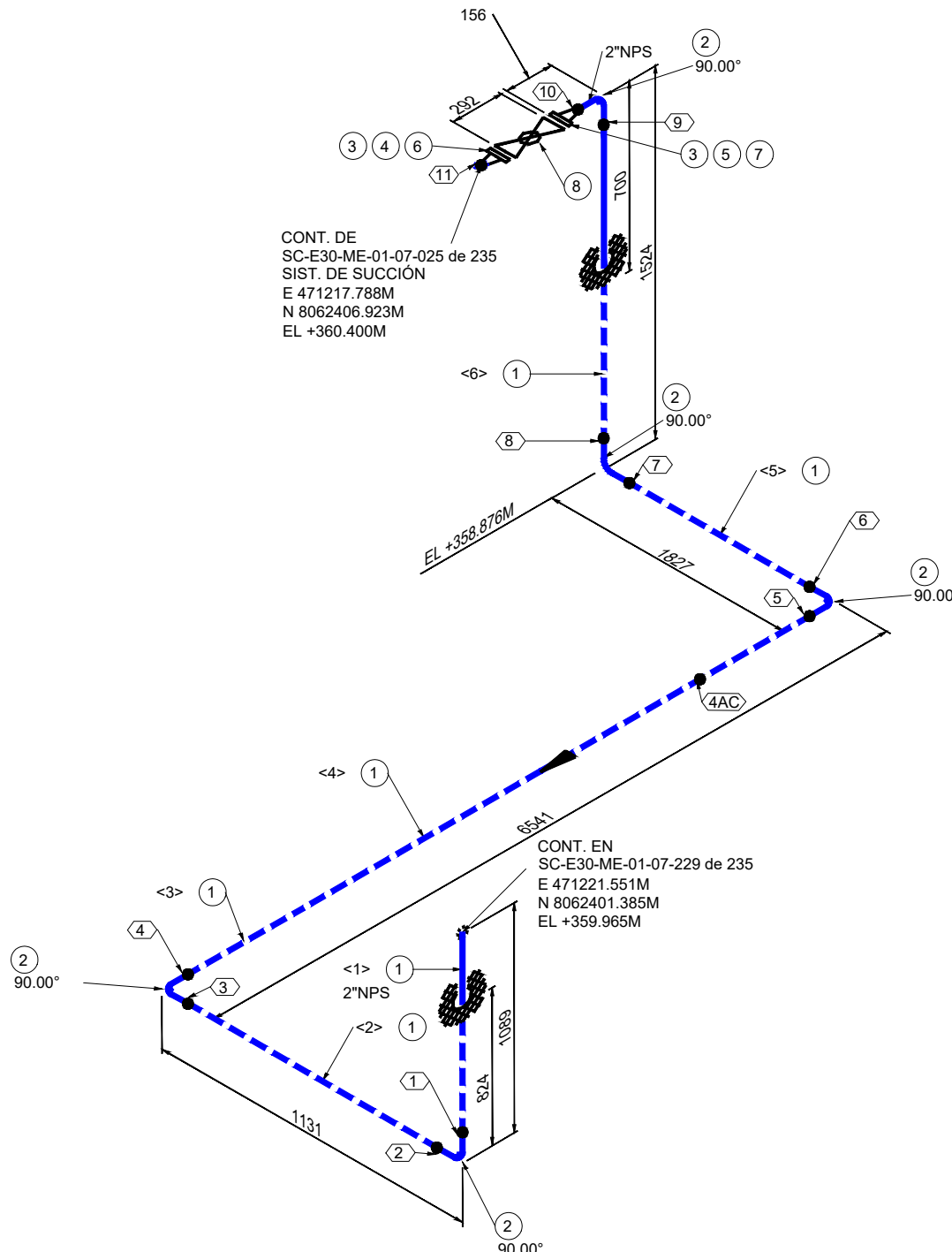
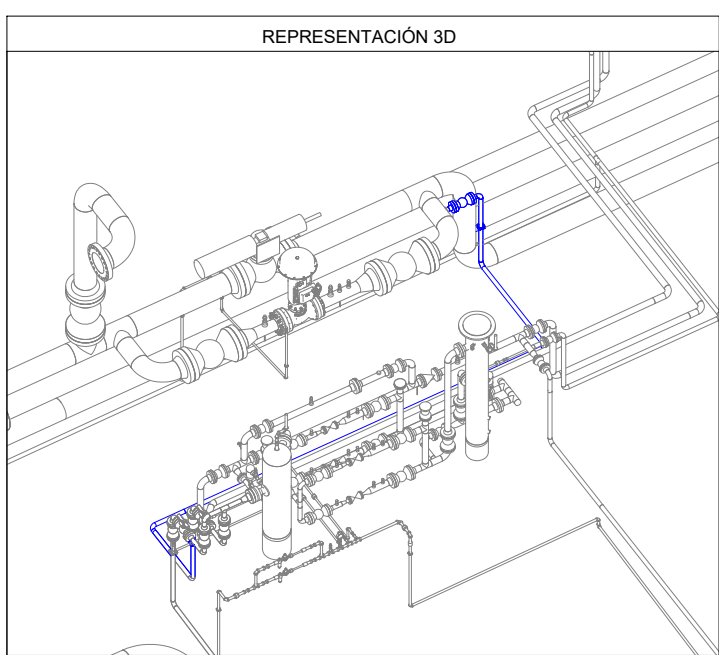


N+8°W



LISTA DE MATERIALES			
No.	TAM. [pulg]	DESCRIPCIÓN	CANT. [mm][pza]
1	2	TUBERÍA SIN COSTURA, ASTM A-106 GR. B, SCH. 80, ASME B36.10, BW.	11426 mm
2	2	CODO 90° RL, ASTM A-234 GR. WPB, SCH. 80, ASME B16.9, BW.	5
3	2	BRIDA WN/RF, ASTM A-105, SCH. 80, 600#, ASME B16.5	2
4	2	EMPAQUETADURA, 304SS ESPIRALADA ANILLO CENTRADOR INTERNO Y EXTERNO / SIN ASBESTOS, 600#, ASME B16.20, e=1/8"	1
5	2	KIT DIELECTRICO, TIPO VCS, NÚCLEO SS 316, REVESTIMIENTO NEMA G-10, SELLO PTFE, e=0260", 600#	1
6	5/8	(8) ESPARRAGOS C/2 TUERCAS, ASTM A-193 Gr. B7 ZINC, ASME B18.2.1/A-194 Gr. 2H ZINC, ASME B18.2.2, (2"-600#) (DIAM=5/8" LG=120MM)	1
7	5/8	(8) ESPARRAGOS C/2 TUERCAS, ASTM A-193 Gr. B7 ZINC, ASME B18.2.1/A-194 Gr. 2H ZINC, ASME B18.2.2, (2"-600#) (DIAM=5/8" LG=130MM)	1
8	2	VÁLVULA BOLA, PASO TOTAL, OPERADO A PALANCA, API 6D, 600#, RF, CUERPO Y BOLA ASTM A-105	1

LISTA DE CORTE				
PZA.	TAM.	LONG.	EXT. 1	EXT. 2
<1>	2"	1014	BISELADO	BISELADO
<2>	2"	979	BISELADO	BISELADO
<3>	2"	484	BISELADO	BISELADO
<4>	2"	5902	BISELADO	BISELADO
<5>	2"	1675	BISELADO	BISELADO
<6>	2"	1372	BISELADO	BISELADO



Av. Doble Vía a la Guardia, Km. 3½, entre 4to y 5to Anillo
+591-3-3529270
+591-3-3523713
<http://www.bolinter.com>
bolinter@bolinter.com

Presión de Diseño: 1480 Psig
Temp. de Diseño: 100° F

Max. Presión Op.: 780 Psig
Tratamiento Térmico: No

Min. Presión Prueba: 2220 Psig
Hidráulica ☒ Neumática ☐

Pintura: Si ☒ No ☐ Aislación: Si ☐ No ☒ END: 100% Servicio: Gas de Servicio

SIMBOLOGÍA

Tub. Nueva Aérea	Continuation de Línea	Ítem	N° Juntas
Tub. Nueva Ent.	Sentido de Flujo		
Tub. Exist. Aérea			
Tub. Exist. Ent.			
Junta Soldada	Cambio de Condición Aérea/Enterrado	Instrumento	Tie-In
Junta Enchufe			
Junta Roscada			

NOTAS GENERALES

1. Medidas en Milímetros a Menos que se Especifique lo Contrario. 2. Código de Diseño ASME B31.8.

YPFB TRANSPORTE S.A.

GERENTE DE PROY.: Ivan Meneses

REVISOR 1: Jafeth Acha

REVISOR 2: Felix Zarate

REVISOR 3: Walter Escobar

CONTRATISTA

GERENTE DE PROY.: Franklin Argandoña

REVISOR 1: Wilbert Mendez

REVISOR 2: Jorge Togo

REVISOR 3: Rudy Monasterio

02/Sep/24	R. Mendoza	R. Monasterio	J. Togo	F. Argandoña	1	Conforme a Obra	Bolinter Ltda.
07/May/24	B. Sandóval	R. Monasterio	W. Chávez	F. Argandoña	0	Aprobado para Construcción	Bolinter Ltda.
FECHA	DIBUJO	Calidad REVISOR	Técnico REVISOR	APROBÓ	REV.N°	DESCRIPCIÓN	EMPRESA
						Ubicación: Colpa - Belgica (SCZ)	
Proyecto: Ingeniería y Construcción para el proyecto Estación de Compresión Colpa Fase I						Código: SC-E30-ME-01-07-230 de 235	
Título del Plano: Isométrico 2"-0.218-B-(G-6)-1043 Sistema Gas de Servicio						Escala: S/E	
						Formato: Tabloide: 279 mm x 432 mm	